



Poradnik ochrony roślin

Parch jabłoni i gruszy

Parch gruszy to choroba wywoływana przez grzyb *Venturia pirina* Aderh. Parch jabłoni to choroba wywoływana przez grzyb *Venturia inaequalis* (Cooke) Aderh.

Parch gruszy – przy pierwotnym porażeniu na liściach pojawiają się okrągławe plamy, szarawe następnie czerniejące. Na owocach plamy rozrastają się bardziej, korkowacieją a następnie następuje pęknięcie owoców. Na wrażliwych odmianach możemy zauważyć porażenie pędów – twarde narośla wypełnione zarodnikami konidialnymi.

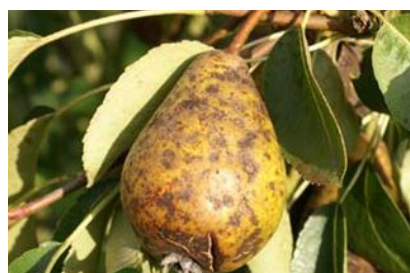
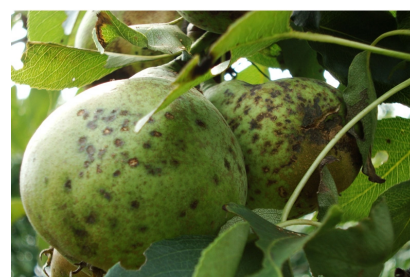
Parch jabłoni – plamy na liściach początkowo oliwkowozielone, następnie czarno-brunatne na górnej powierzchni. Na owocach w początkowym stadium porażenia występują podobne plamy jak na liściach. W fazie końcowej grzyba na liściach może nastąpić uwypuklenie górnej powierzchni liścia oraz zasychanie i opadanie liści, na owocach powstają skorkowacenia, opadanie zawiązków oraz głębokie spękania powierzchni owocu.

**W przypadku pojawienia się choroby
skontaktuj się z nami!**

Udzielimy wszelkich informacji!

Dopasujemy preparaty!

Pomożemy zwalczyć chorobę!



Kontakt:

Tel.: 602-372-915

e-mail: kontakt@agrotech-ogrodniczy.pl