



Poradnik ochrony roślin

Drobna plamistość

**Drobna plamistość liści drzew
pestkowych to choroba wywołana przez
grzyb *Blumeriella jaapi* (Rehm) Arx.**

Pierwsze zakażenie przez chorobę można zauważyć na przełomie maja i czerwca. Zakażone liście pokrywają się brunatnymi i czerwobrunatnymi plamkami. Na dolnej stronie blaszki liściowej tworzą się wzgórki (owocniki z zarodnikami) bielejące w czasie deszczu. Z czasem plamy zarówno na górnej jak i na dolnej stronie blaszki liściowej zlewają się, obejmując dużą część liścia. Następnie liście szybko żółkną i masowo opadają.

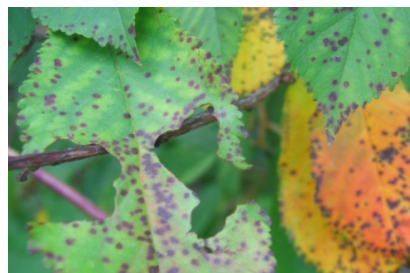
Rośliny żywicielskie to przede wszystkim: czereśnie i wiśnie oraz inne gatunki drzew pestkowych.

**W przypadku pojawienia się choroby
skontaktuj się z nami!**

Udzielimy wszelkich informacji!

Dopasujemy preparaty!

Pomożemy zwalczyć chorobę!



Kontakt:

Tel.: 602-372-915

e-mail: kontakt@agrotech-ogrodniczy.pl